

Century

GUÍA DE ACABADOS

GUIA DE ACABAMENTOS

FINISHES GUIDE

Hola!

¡Qué bueno tenerlo acá! :)

Esto es un **catálogo interactivo**, significa que no tienes que desplazarse por las paginas para ir a la categoria de acabados que desea ver.

Simplemente haga clic en la categoría en el resumen y listo!

Para regresar, solo lo que necesita es **hacer clic en el logo de Century** de cualquier página.

¿Preguntas o sugerencias?

Envía un correo electrónico a nuestro equipo de marketing:

marketing@meucentury.com

EN

PT

Century

RESUMEN

SUMMARY | SUMÁRIO

• CERÁMICA

• CORDÓN DE CUERO TRENZADO

• ESPEJO

• LACA | PINTURA MATE
ACERO CARBONO | MADERA

• LACA | PINTURA METALIZADA MATE
ACERO CARBONO | MADERA

• LAMINADO

• LAMINADO LAQUEADO

• MÁRMOL

• PAJA VIENA

• PINTURA MTX

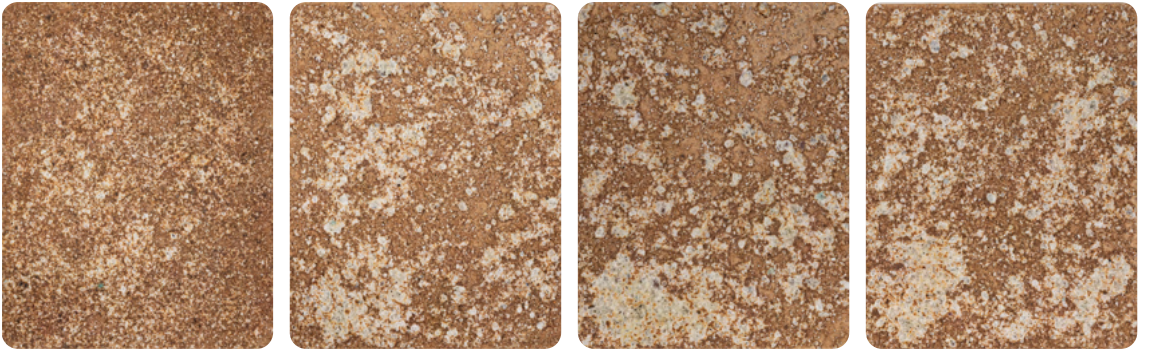
• BARNIZ

• VIDRIO

CERÁMICA

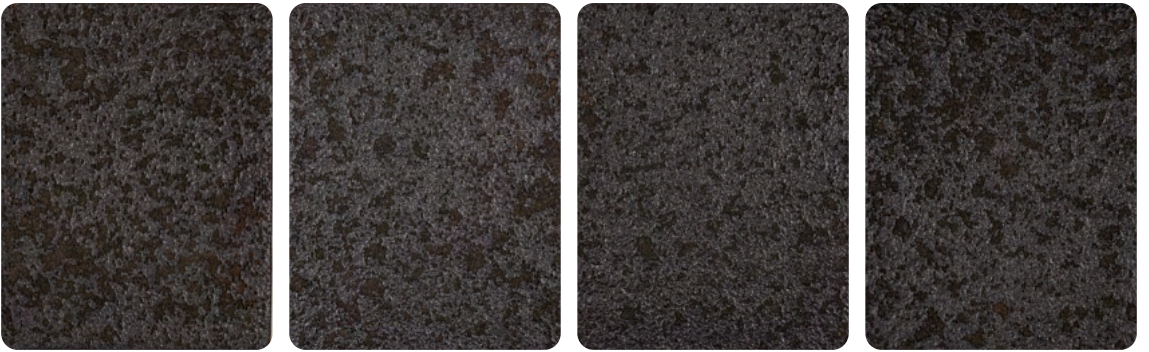
Century

ARENA



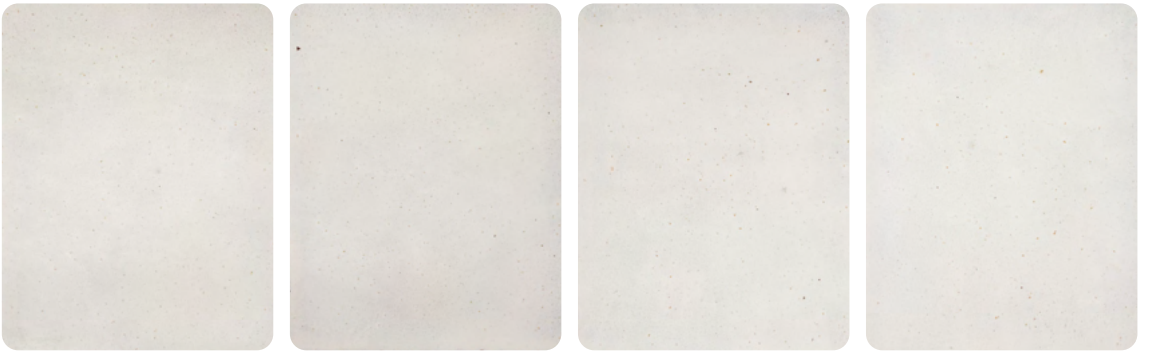
Tamaño de la muestra: 25 cm x 40 cm

BASALTO



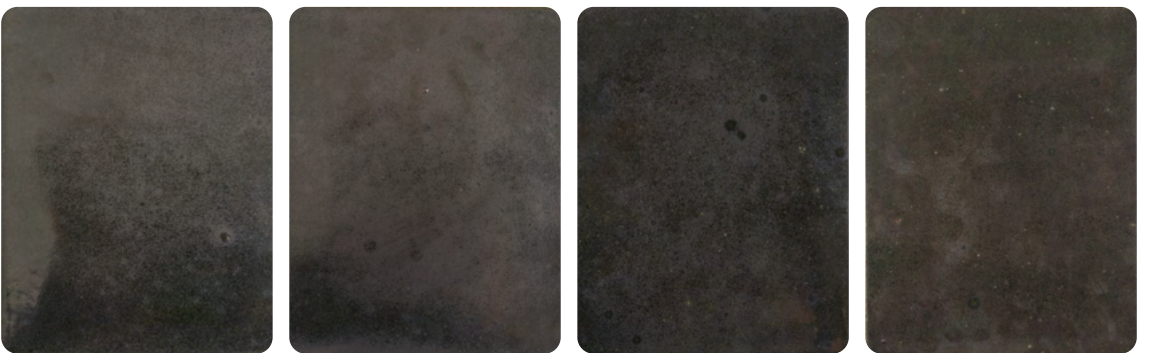
Tamaño de la muestra: 25 cm x 40 cm

ESMALTADO WHITE



Tamaño de la muestra: 25 cm x 40 cm

JADE



Tamaño de la muestra: 25 cm x 40 cm

La cerámica es el resultado de un proceso artesanal y puede presentar variaciones de tonalidad y textura. Por tratarse de un material poroso, se recomienda el uso de un plumero para la eliminación del polvo en ambientes interiores. En ambientes exteriores, puede haber formación de musgo, que debe ser removido con una esponja suave y detergente neutro.



La cerámica es el resultado de un proceso artesanal y puede presentar variaciones de tonalidad y textura. Por tratarse de un material poroso, se recomienda el uso de un plumero para la eliminación del polvo en ambientes interiores. En ambientes exteriores, puede haber formación de musgo, que debe ser removido con una esponja suave y detergente neutro.



La cerámica es el resultado de un proceso artesanal y puede presentar variaciones de tonalidad y textura. Por tratarse de un material poroso, se recomienda el uso de un plumero para la eliminación del polvo en ambientes interiores. En ambientes exteriores, puede haber formación de musgo, que debe ser removido con una esponja suave y detergente neutro.

1) Aplicación del Acabado

Patas, bases y tablero.

2) Descripción del Proceso de Fabricación del Acabado

La masa cerámica está compuesta principalmente por lutita y agua. Para adquirir forma, pasa por un proceso manual de moldeado, lo que garantiza la uniformidad de la pieza y la eliminación de burbujas de aire.

El proceso de cocción y enfriamiento ocurre de manera lenta y controlada, preservando la integridad de las piezas.

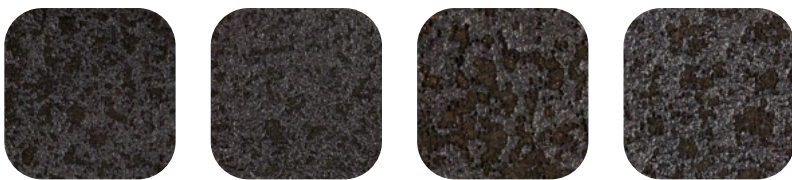
3) Variaciones Inherentes

Por tratarse de un proceso artesanal, la cerámica presenta variaciones naturales en sus dimensiones, color y textura, además de posibles fisuras superficiales que no comprometen la integridad de la pieza.

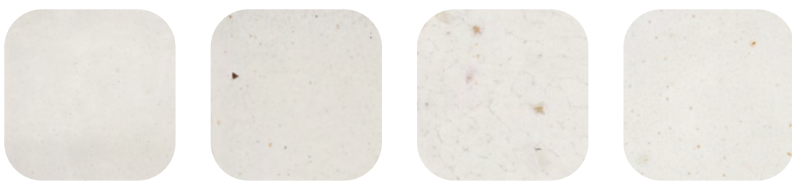
También pueden ocurrir ligeras alteraciones en la forma debido a las etapas de moldeado y cocción, lo que refuerza el carácter único de cada pieza.



Arena



Basalto



Esmaltado White



Jade

3.1) Acabado Esmaltado

El acabado esmaltado de la cerámica es el resultado de la aplicación de una capa vítrea sobre la pieza, que al ser cocida a alta temperatura se funde con la superficie formando una película resistente, lisa y brillante (o mate, dependiendo del esmalte). Este acabado puede presentar un aspecto de pintura escurrida.

Durante el proceso de obtención del acabado esmaltado, es común que ocurran pequeñas variaciones de color, brillo y textura entre las piezas – características naturales que conforman la identidad y autenticidad de este tipo de acabado. En algunos casos, pueden surgir ligeras marcas, matices o microfisuras superficiales (craquelé), que no comprometen la calidad ni la durabilidad del producto.

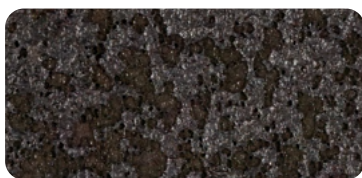
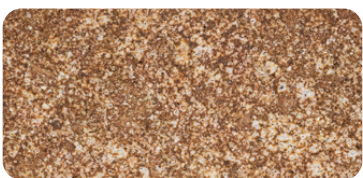
En este acabado hay dos colores disponibles: Esmaltado White y Jade. El color Esmaltado White tiene un fondo predominantemente blanco con partes grisáceas. El color Jade presenta un fondo verde oscuro, pudiendo mostrar partes mates y más oscuras.

3.2) Acabado Texturizado

El acabado texturizado se obtiene mediante la aplicación manual de una mezcla especial de minerales sobre la superficie de la pieza. Durante la cocción a alta temperatura, esta mezcla reacciona químicamente formando burbujas y relieves que, después del enfriamiento, se revientan y se lijan suavemente para revelar texturas únicas. Este proceso resulta en una superficie con aspecto táctil y visual llamativo, destacando el volumen y el contraste de la cerámica.

Por tratarse de una reacción química controlada, es natural que ocurran variaciones de relieve, tonalidad y textura entre las piezas. Estos detalles no son fallas del proceso, sino características inherentes al proceso artesanal, resultando en una identidad única para cada pieza.

Hay dos texturas disponibles: Arena y Basalto. La textura Arena presenta una interacción entre tonos terrosos y blanquecinos que se forma durante el proceso de cocción, pudiendo ser más evidente o más armónica. La textura Basalto es más sutil en comparación con la textura Arena, con una coloración negra, superficie con brillo sutil predominante y áreas puntuales con aspecto mate.



4) Conservación y Mantenimiento del Acabado

Para preservar la integridad de la cerámica y prolongar la vida útil del producto, se recomienda mantenerla preferiblemente en ambientes interiores o protegidos de la exposición directa al sol, lluvia y humedad.

La cerámica puede utilizarse en ambientes exteriores, sin embargo, presentará características comunes a ese tipo de exposición, como la aparición de manchas y musgo en su superficie y desgaste del acabado esmaltado, volviéndose opaco o áspero.

Para la limpieza diaria, se recomienda el uso de paños suaves y secos o plumeros para cerámicas con acabado texturizado. En caso de que aparezca musgo, utilice una esponja suave para piezas esmaltadas o un cepillo de cerdas suaves para acabados texturizados, siempre con agua y jabón neutro, seguido de secado inmediato. Al usar el cepillo, realice movimientos suaves para preservar la integridad de la superficie.

Evite el uso de materiales abrasivos, como esponjas ásperas, solventes, alcohol o lejía, ya que estos productos pueden dañar el acabado. Además, se recomienda no arrastrar la pieza ni apoyar objetos cortantes o muy pesados para evitar daños en su estructura.

CORDÓN DE
CUERO TRENZADO

BEGE



CAFÉ



OFF-WHITE



NEGRO



TERRACOTA



1) Aplicación del Acabado

Cordón.

2) Descripción del Proceso de Fabricación del Acabado

El cuero es un material de origen natural, derivado de la piel de animales, que pasa por el proceso de curtido para adquirir resistencia, durabilidad y estabilidad.

La coloración deseada se obtiene mediante el teñido, etapa en la que el cuero absorbe colorantes específicos según el acabado requerido.

El cordón se elabora a partir del trenzado de tiras de cuero natural.

3) Variaciones Inherentes

Por su origen orgánico, el cordón de cuero trenzado conserva características anatómicas y fisiológicas propias de la piel del animal, las cuales pueden permanecer visibles incluso después de los procesos industriales de curtido, acabado y tratamiento.

Estas particularidades –como pequeñas cicatrices, poros, estrías, variaciones de tonalidad y textura– son inherentes al tipo de materia prima.

4) Conservación y Mantenimiento del Acabado

Para preservar la integridad del acabado del cordón de cuero trenzado, es importante seguir algunos cuidados simples en su uso y conservación.

La limpieza debe realizarse con un paño seco o ligeramente humedecido con agua.

Deben evitarse productos químicos agresivos, como alcohol, solventes o abrasivos, ya que pueden dañar el acabado y la integridad del cuero.

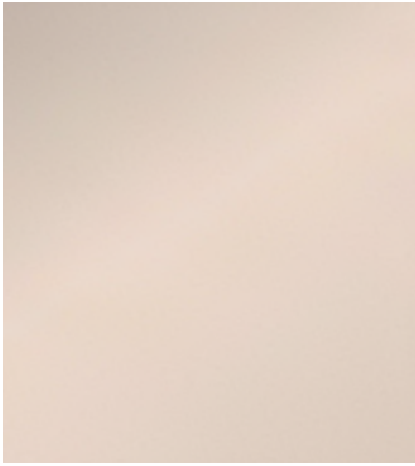
Los productos que contienen cordón de cuero trenzado están indicados para ambientes interiores y protegidos. La exposición continua a la luz solar puede causar decoloración, resequedad y pérdida de brillo del cordón con el tiempo.

Para una mayor durabilidad, se recomienda hidratar el cordón con productos específicos para cuero.

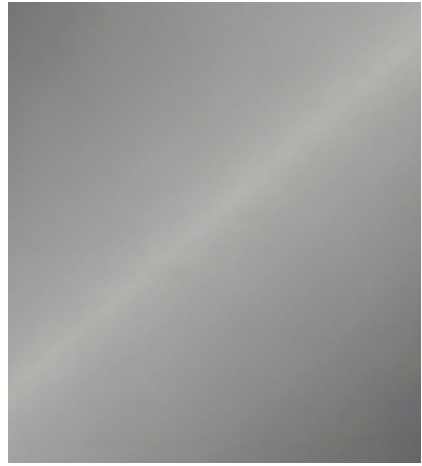
ESPEJO

Century

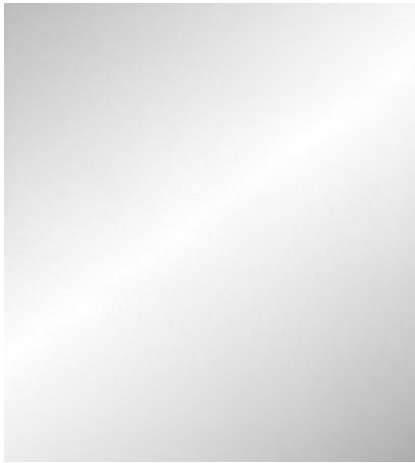
BRONCE



GREY



SILVER



Espejo

Superficie pulida, generalmente compuesta por una placa de vidrio recubierta con una fina capa de metal.

Mantenimiento y conservación

Para uso en ambientes interiores y protegidos de la exposición continua a la luz solar, la humedad y la lluvia. La exposición continua a estos factores puede reducir la durabilidad de la pieza.

La limpieza debe realizarse con un paño suave y seco o un plumero. Si es necesario, diluya unas gotas de detergente neutro en agua y frote delicadamente con una esponja suave. Seque siempre la superficie del espejo rápidamente después de la limpieza para evitar manchas.

LACA | PINTURA MATE
ACERO CARBONO

BLANCO



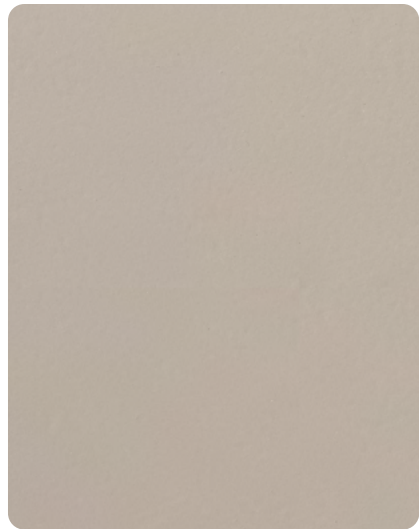
DOVE BEIGE



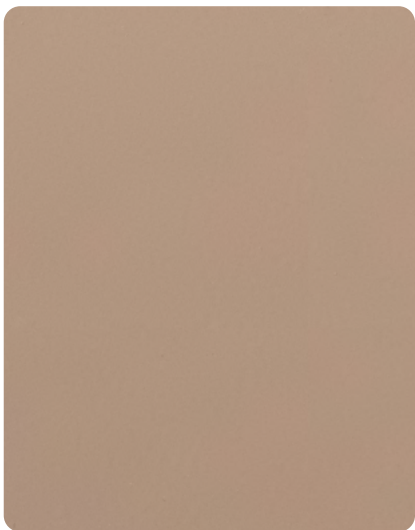
FEND



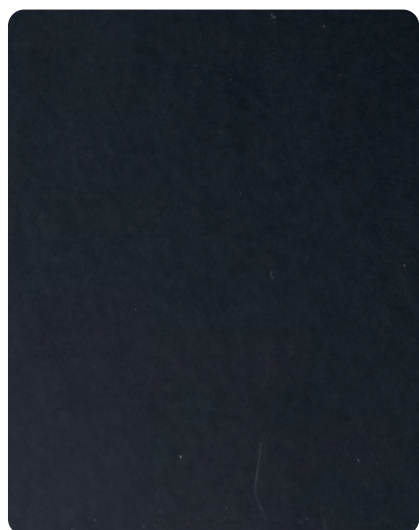
GREIGE



MOON



NEGRO



1) Aplicación del Acabado

Acero al carbono.

2) Descripción del Proceso de Fabricación del Acabado

El acero al carbono es una aleación metálica compuesta principalmente por hierro y carbono, caracterizada por su alta resistencia y durabilidad.

Antes de recibir la pintura, la superficie del acero pasa por un proceso de preparación manual, en el cual se eliminan impurezas como aceites, óxido e irregularidades.

Después de la preparación de la pieza, se aplica una capa base (primer) para garantizar la adherencia y durabilidad de la pintura. A continuación, se aplica la pintura líquida con pistola.

3) Variaciones Inherentes

La pintura mate posee un brillo bajo o inexistente. Debido a la naturaleza artesanal del proceso, el acabado puede presentar pequeñas variaciones, como ligeras diferencias de tonalidad entre piezas y la presencia de partículas mínimas sobre la pintura. Estas características son inherentes al método de producción y no comprometen la calidad, resistencia ni funcionalidad del producto.

4) Conservación y Mantenimiento del Acabado

Para preservar la integridad de la pintura y prolongar la vida útil del producto, se recomienda mantenerlo preferiblemente en ambientes interiores o protegidos de la exposición directa al sol, la lluvia y la humedad, ya que la exposición continua a estos factores puede reducir la durabilidad de la pintura con el tiempo, provocando decoloración.

Evite colocar objetos calientes sobre la superficie pintada. La limpieza debe realizarse con un paño seco o ligeramente humedecido con agua, asegurándose siempre de que la superficie quede completamente seca después.

Deben evitarse productos químicos agresivos, como alcohol, solventes o abrasivos, ya que pueden dañar el acabado y la integridad de la lámina.

Durante el uso, es importante evitar arrastrar objetos sobre la superficie, así como el contacto con objetos puntiagudos o cortantes, que pueden causar rayones y dañar el acabado. En caso de derrames de líquidos, lo ideal es secar de inmediato para evitar manchas.

LACA | PINTURA MATE
MADERA

BLANCO



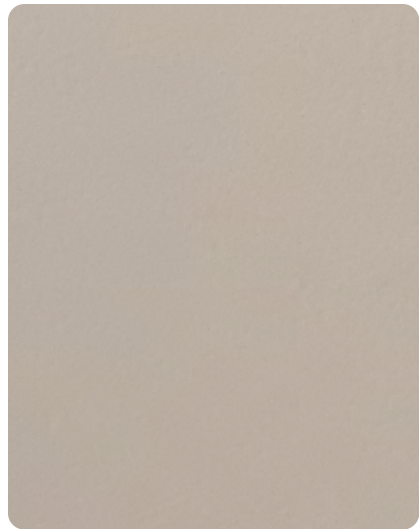
DOVE BEIGE



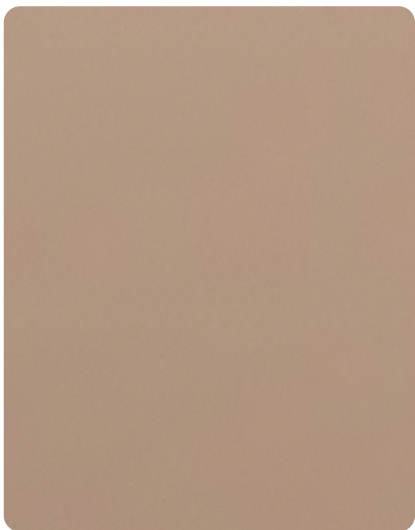
FEND



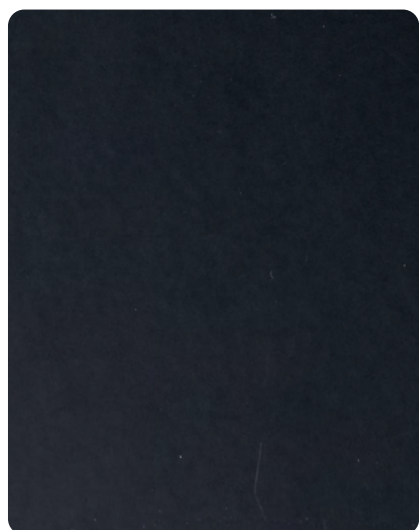
GREIGE



MOON



NEGRO



1) Aplicación del Acabado

Madera

2) Descripción del Proceso de Fabricación del Acabado

La preparación de la superficie es esencial para garantizar un resultado uniforme, e involucra etapas como el lijado y la aplicación de selladores, dejando la superficie lista para recibir la pintura líquida, que se aplica mediante pistola.

3) Variaciones Inherentes

La laca mate tiene un brillo bajo o inexistente. Debido a la naturaleza artesanal del proceso, el acabado puede presentar pequeñas variaciones, como ligeras diferencias de tonalidad entre piezas y la presencia de partículas mínimas sobre la pintura. Estas características son propias del método de producción y no comprometen la calidad, resistencia ni funcionalidad del producto.

4) Conservación y Mantenimiento del Acabado

Para preservar la integridad de los productos con acabado en laca mate y prolongar su vida útil, se recomienda mantenerlos preferentemente en ambientes interiores o protegidos de la exposición directa al sol, la lluvia y la humedad, ya que la exposición continua a estos factores puede reducir la durabilidad de la pintura con el tiempo. La exposición prolongada al sol puede causar decoloración, y el contacto con humedad excesiva puede dañar la base sobre la que se aplica el acabado.

Evite colocar objetos calientes sobre la superficie acabada. La limpieza debe realizarse con un paño seco o ligeramente humedecido con agua, asegurándose siempre de secar completamente la superficie después. Se deben evitar productos químicos agresivos como alcohol, disolventes o abrasivos, ya que pueden dañar el acabado y la lámina.

Durante el uso, se debe evitar arrastrar objetos sobre la superficie, así como el contacto con elementos punzantes o cortantes que puedan causar rayones o daños. En caso de derrames de líquidos, se recomienda secarlos inmediatamente para evitar manchas.

LACA | PINTURA METALIZADA MATE
ACERO CARBONO

BRONCE



CAPPUCCINO



CHAMPÁN



PLOMO



COÑAC



DORADO



GOLDEN



GRAFITO



PLATINO



NEGRO



TITANIO



1) Aplicación del Acabado

Acero al carbono.

2) Descripción del Proceso de Fabricación del Acabado

El acero al carbono es una aleación metálica compuesta principalmente por hierro y carbono, caracterizada por su alta resistencia y durabilidad.

Antes de recibir la pintura, la superficie del acero pasa por un proceso de preparación manual en el cual se eliminan impurezas como aceites, óxido e irregularidades.

Después de preparar la pieza, se aplica una base (primer) para garantizar la adherencia y la durabilidad de la pintura. A continuación, se aplica la pintura líquida mediante pistola.

3) Variaciones Inherentes

La pintura metalizada mate se caracteriza por un aspecto opaco con puntos de brillo debido a la presencia de pigmentos metálicos.

Debido a la naturaleza artesanal del proceso, el acabado puede presentar pequeñas variaciones, como ligeras diferencias de tonalidad entre piezas y la presencia de partículas mínimas sobre la pintura.

Estas características son propias del método de producción y no comprometen la calidad, resistencia ni funcionalidad del producto.

4) Conservación y Mantenimiento del Acabado

Para preservar la integridad de la pintura y prolongar la vida útil del producto, se recomienda mantenerlo preferentemente en ambientes interiores o protegidos de la exposición directa al sol, lluvia y humedad, ya que la exposición continua a estos factores puede reducir su durabilidad con el tiempo, provocando decoloración.

Evite colocar objetos calientes sobre la superficie del acabado.

La limpieza debe hacerse con un paño seco o ligeramente humedecido con agua, asegurándose siempre de secar completamente la superficie después.

Se deben evitar productos químicos agresivos como alcohol, solventes o abrasivos, ya que pueden dañar el acabado y la integridad del acero.

Durante el uso, es importante evitar arrastrar objetos sobre la superficie, así como el contacto con elementos punzantes o cortantes que puedan rayarla o dañarla.

En caso de derrames de líquidos, lo ideal es secar inmediatamente para evitar manchas.

LACA | PINTURA METALIZADA MATE
MADERA

BRONCE



CAPPUCCINO



CHAMPÁN



PLOMO



COÑAC



DORADO



GOLDEN



GRAFITO



PLATINO



NEGRO



TITANIO



1) Aplicación del Acabado

Madera

2) Descripción del Proceso de Fabricación del Acabado

La preparación de la superficie es esencial para garantizar un resultado uniforme, e incluye etapas como el lijado y la aplicación de selladores, para que la superficie esté adecuada para recibir la pintura líquida, que se aplica con pistola.

3) Variaciones Inherentes

La laca metalizada mate se caracteriza por un aspecto opaco con puntos de brillo debido a la presencia de pigmentos metálicos.

Debido a la naturaleza artesanal del proceso, el acabado puede presentar pequeñas variaciones, como ligeras diferencias de tonalidad entre piezas y la presencia de partículas mínimas sobre la pintura.

Estas características son inherentes al método de producción y no comprometen la calidad, resistencia ni funcionalidad del producto.

4) Conservación y Mantenimiento del Acabado

Para preservar la integridad de los productos con acabado de laca mate y prolongar su vida útil, se recomienda mantenerlos preferentemente en ambientes interiores o protegidos de la exposición directa al sol, la lluvia y la humedad.

La exposición continua a estos factores puede reducir la durabilidad de la pintura con el tiempo. La luz solar puede causar decoloración, y la humedad excesiva puede dañar la base que recibe el acabado.

Evite colocar objetos calientes sobre la superficie del acabado. La limpieza debe realizarse con un paño seco o ligeramente humedecido con agua, asegurándose siempre de que la superficie quede completamente seca después.

Deben evitarse productos químicos agresivos, como alcohol, solventes o abrasivos, ya que pueden comprometer el acabado y la integridad del material.

Durante el uso, es importante evitar arrastrar objetos sobre la superficie, así como el contacto con objetos punzantes o cortantes que puedan rayarla o dañarla. En caso de derrames de líquidos, lo ideal es secar inmediatamente para evitar manchas.

LAMINADO

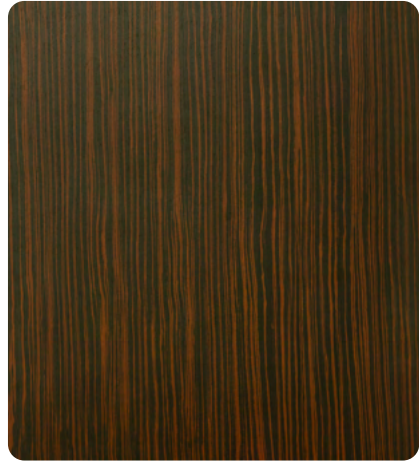
Century

ROBLE
AMERICANO



90 cm x 100 cm

EBONY
MACASSAR



90 cm x 100 cm

EBONY NEGRO



90 cm x 100 cm

FREIJÓ



90 cm x 100 cm

GREY



90 cm x 100 cm

ITALIAN ELM



90 cm x 100 cm

NATURAL



90 cm x 100 cm

NOGAL
AMERICANO



90 cm x 100 cm

PAU FERRO



90 cm x 100 cm

WALNUT



90 cm x 100 cm

WENGUE



90 cm x 100 cm

La región destacada por la flecha se conoce como "catedral".

Este término se utiliza para describir el dibujo natural de la madera, que recuerda a los arcos de una catedral. Está formado por las vetas de la madera en un patrón más curvado o en forma de punta, muy valorado por su estética llamativa y orgánica.



1) Aplicação do Acabamento

Aço Carbono

2) Descrição do Processo de Fabricação do Acabamento

O aço carbono é uma liga metálica formada principalmente por ferro e carbono, caracterizada por sua alta resistência e durabilidade. Antes de receber a pintura, a superfície do aço passa por um processo de preparação manual, no qual são removidas impurezas, como óleos, ferrugem e irregularidades.

Após a preparação da peça, aplica-se o primer para garantir a aderência e a durabilidade da pintura. Em seguida, é realizada a aplicação da tinta líquida por meio de pistola.

3) Variações Inerentes

A pintura fosca possui brilho baixo a inexistente. Devido à natureza artesanal do processo, o acabamento pode apresentar pequenas variações, como discretas diferenças de tonalidade entre peças e a presença de partículas mínimas sobre a pintura. Essas características são inerentes ao método de produção e não comprometem a qualidade, resistência ou funcionalidade do produto.

4) Conservação e Manutenção do Acabamento

Para preservar a integridade da pintura e prolongar a vida útil do produto, recomenda-se mantê-lo preferencialmente em ambientes internos ou protegidos da exposição direta ao sol, chuva e umidade, pois a exposição contínua a esses fatores pode reduzir a durabilidade da pintura ao longo do tempo, como o desbotamento.

Evite colocar objetos quentes sobre a superfície do acabamento. A limpeza deve ser feita com pano seco ou levemente umedecido com água, sempre garantindo que a superfície fique completamente seca após a limpeza. Produtos químicos agressivos, como álcool, solventes ou abrasivos, devem ser evitados, pois podem comprometer o acabamento e a integridade da lâmina.

No manuseio do produto, é importante evitar o arraste de objetos sobre a superfície, bem como o contato com itens pontiagudos ou cortantes, que podem causar riscos e danificar a superfície. Em caso de derramamento de líquidos, o ideal é secar imediatamente para evitar manchas.

LAMINADO LAQUEADO

BRONCE



90 cm x 100 cm

CAPPUCCINO



90 cm x 100 cm

CHAMPÁN



90 cm x 100 cm

PLOMO



90 cm x 100 cm

COÑAC



90 cm x 100 cm

DORADO



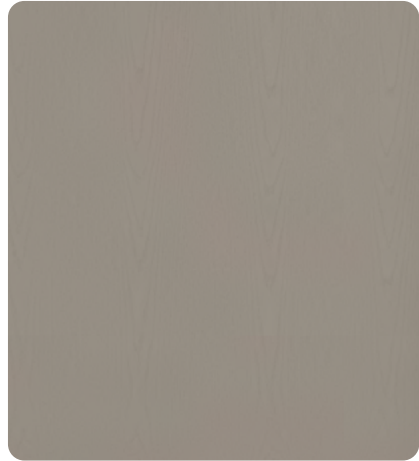
90 cm x 100 cm

DOVE BEIGE



90 cm x 100 cm

FENDI



90 cm x 100 cm

GOLDEN



90 cm x 100 cm

GREIGE



90 cm x 100 cm

MOON



90 cm x 100 cm

PLATINUM



90 cm x 100 cm

NEGRO



90 cm x 100 cm

1) Aplicação do Acabamento

Aço Carbono

2) Descrição do Processo de Fabricação do Acabamento

O aço carbono é uma liga metálica formada principalmente por ferro e carbono, caracterizada por sua alta resistência e durabilidade. Antes de receber a pintura, a superfície do aço passa por um processo de preparação manual, no qual são removidas impurezas, como óleos, ferrugem e irregularidades.

Após a preparação da peça, aplica-se o primer para garantir a aderência e a durabilidade da pintura. Em seguida, é realizada a aplicação da tinta líquida por meio de pistola.

3) Variações Inerentes

A pintura fosca possui brilho baixo a inexistente. Devido à natureza artesanal do processo, o acabamento pode apresentar pequenas variações, como discretas diferenças de tonalidade entre peças e a presença de partículas mínimas sobre a pintura. Essas características são inerentes ao método de produção e não comprometem a qualidade, resistência ou funcionalidade do produto.

4) Conservação e Manutenção do Acabamento

Para preservar a integridade da pintura e prolongar a vida útil do produto, recomenda-se mantê-lo preferencialmente em ambientes internos ou protegidos da exposição direta ao sol, chuva e umidade, pois a exposição contínua a esses fatores pode reduzir a durabilidade da pintura ao longo do tempo, como o desbotamento.

Evite colocar objetos quentes sobre a superfície do acabamento. A limpeza deve ser feita com pano seco ou levemente umedecido com água, sempre garantindo que a superfície fique completamente seca após a limpeza. Produtos químicos agressivos, como álcool, solventes ou abrasivos, devem ser evitados, pois podem comprometer o acabamento e a integridade da lâmina.

No manuseio do produto, é importante evitar o arraste de objetos sobre a superfície, bem como o contato com itens pontiagudos ou cortantes, que podem causar riscos e danificar a superfície. Em caso de derramamento de líquidos, o ideal é secar imediatamente para evitar manchas.

MÁRMOL

Century

BRONZE ARMANI

Variación



300 cm x 200 cm

Variación



300 cm x 200 cm

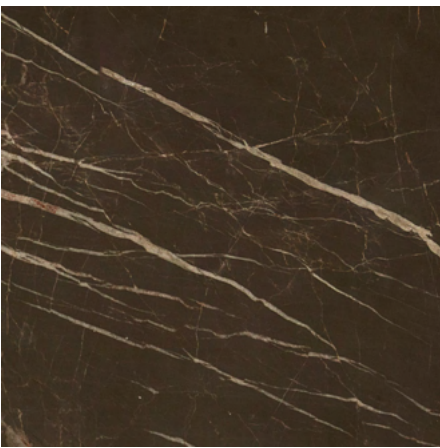
Al ser una piedra natural, el mármol presenta variaciones de color y textura en una misma pieza. Cada placa tiene una forma única que nunca se repite.

BRONZE ARMANI



70 cm

120 cm



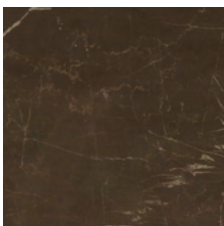
60 cm

60 cm



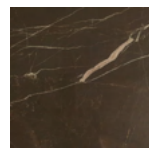
45 cm

45 cm



30 cm

30 cm



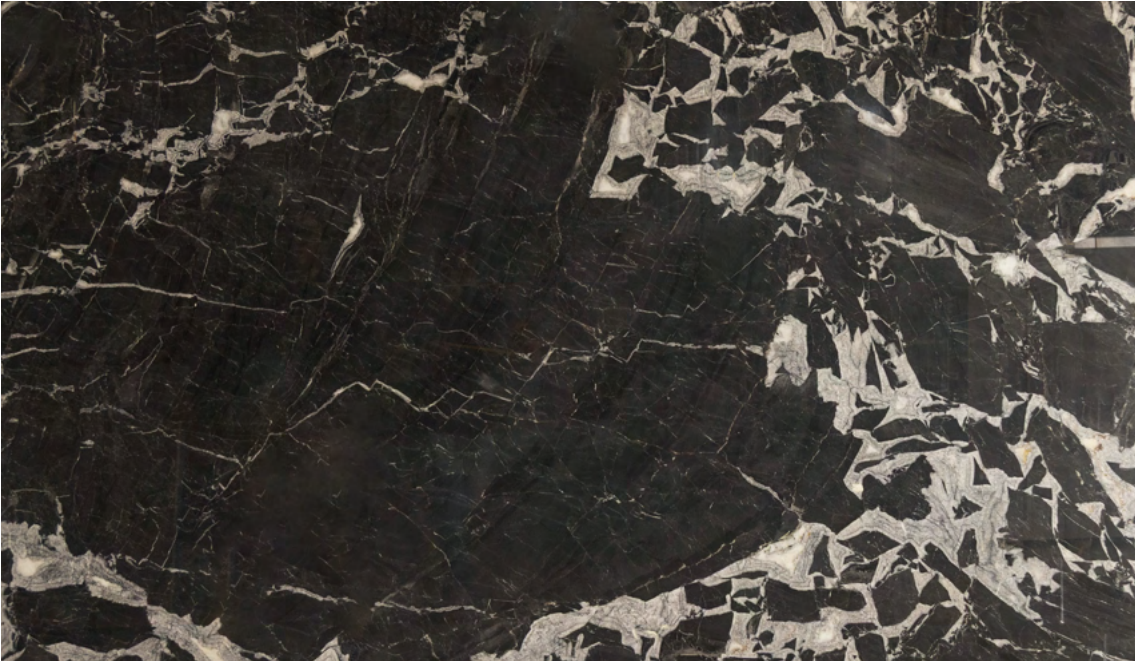
20 cm

20 cm

Al ser una piedra natural, el mármol presenta variaciones de color y textura en una misma pieza. Cada placa tiene una forma única que nunca se repite.

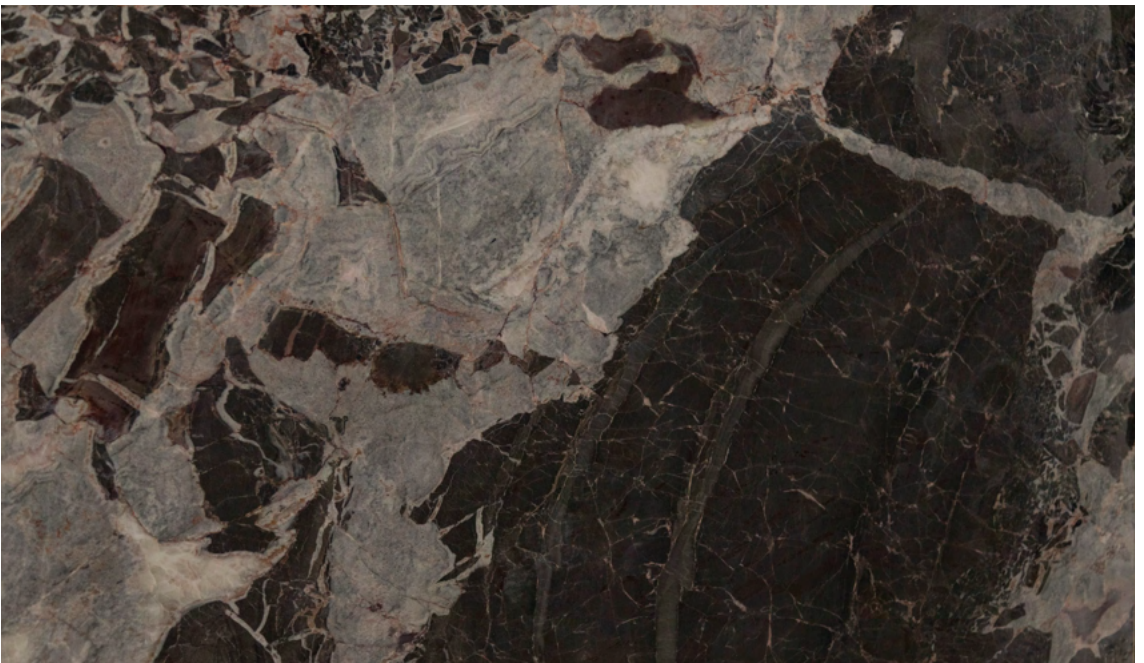
GRIGIO

Variación



300 cm x 200 cm

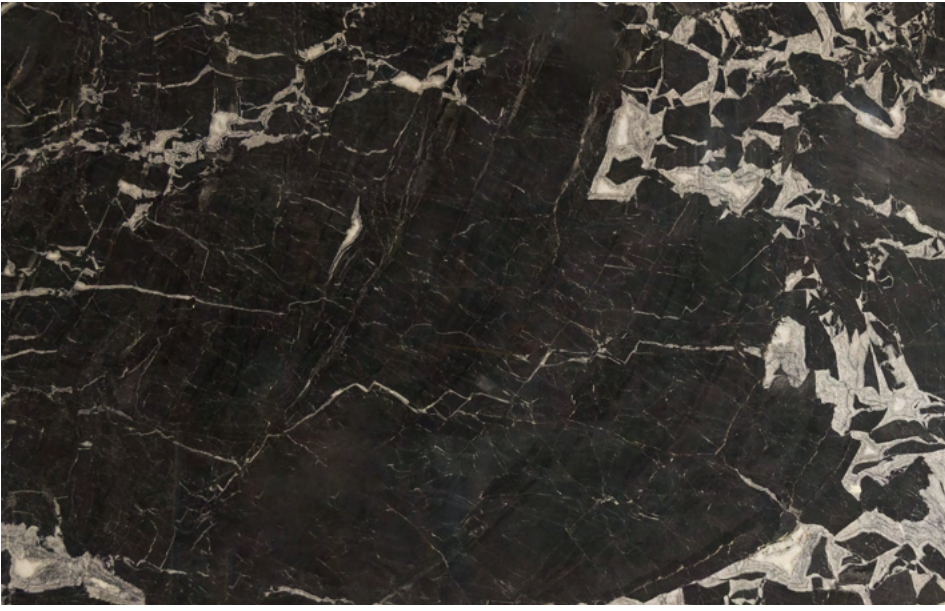
Variación



300 cm x 200 cm

Al ser una piedra natural, el mármol presenta variaciones de color y textura en una misma pieza. Cada placa tiene una forma única que nunca se repite.

GRIGIO



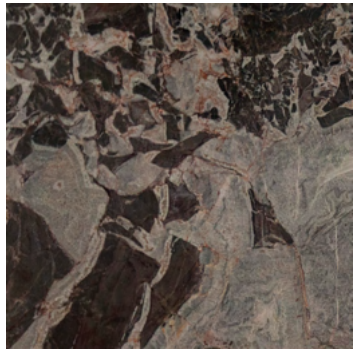
70 cm

120 cm



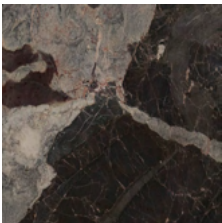
60 cm

60 cm



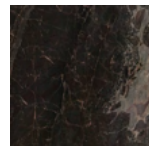
45 cm

45 cm



30 cm

30 cm



20 cm

20 cm

Al ser una piedra natural, el mármol presenta variaciones de color y textura en una misma pieza. Cada placa tiene una forma única que nunca se repite.

NERO MARQUINA

Variación



300 cm x 200 cm

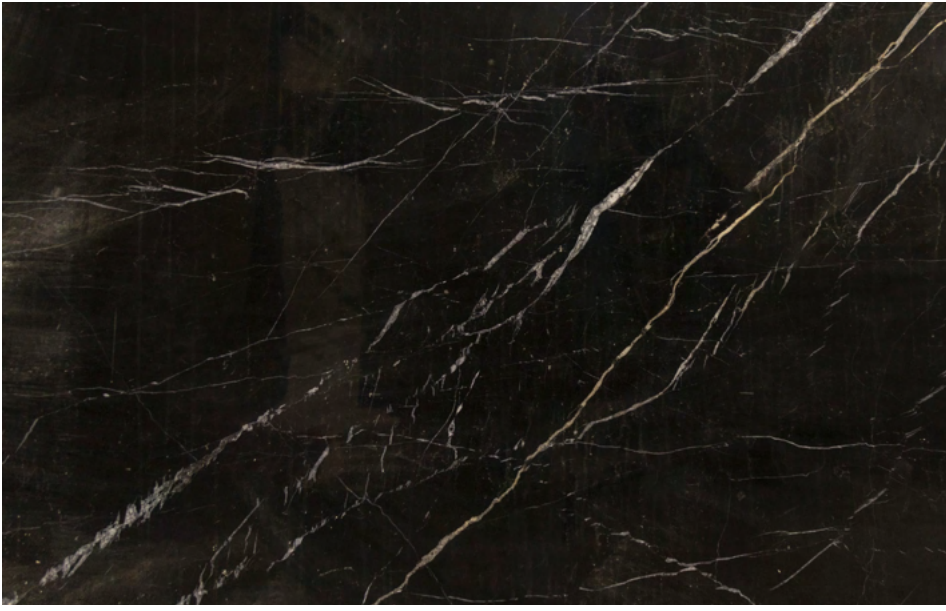
Variación



300 cm x 200 cm

Al ser una piedra natural, el mármol presenta variaciones de color y textura en una misma pieza. Cada placa tiene una forma única que nunca se repite.

NERO MARQUINA



70 cm

120 cm



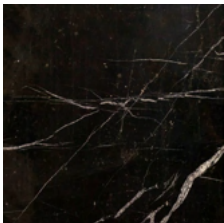
60 cm

60 cm



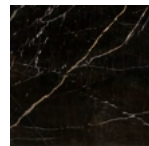
45 cm

45 cm



30 cm

30 cm



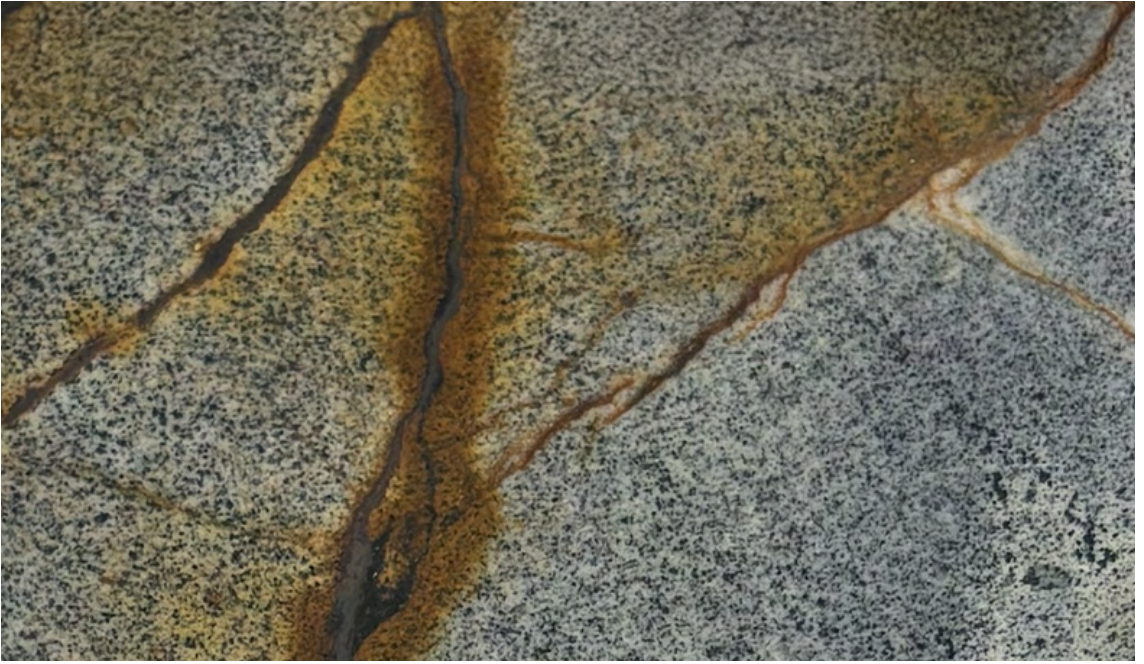
20 cm

20 cm

Al ser una piedra natural, el mármol presenta variaciones de color y textura en una misma pieza. Cada placa tiene una forma única que nunca se repite.

NEW ROME

Variación



300 cm x 200 cm

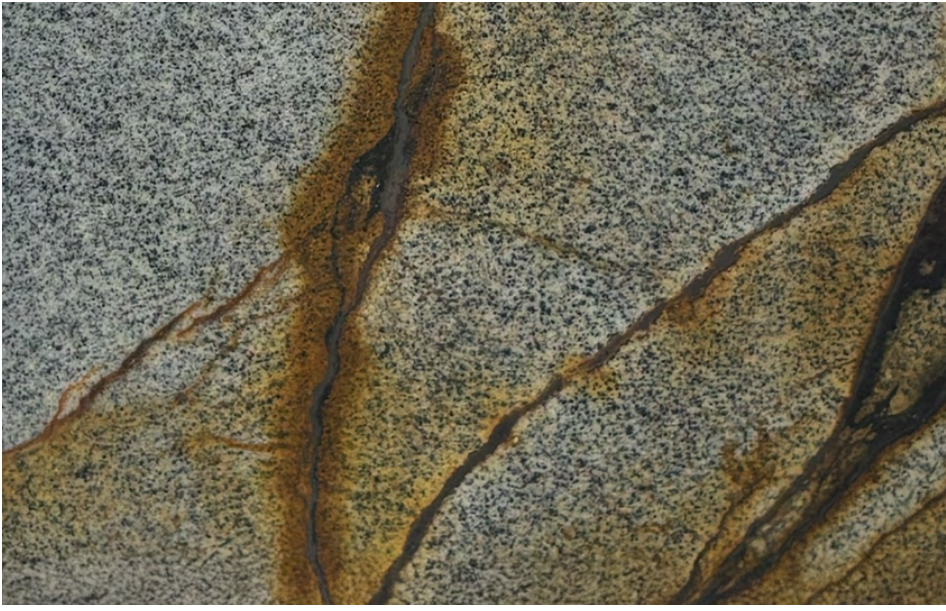
Variación



300 cm x 200 cm

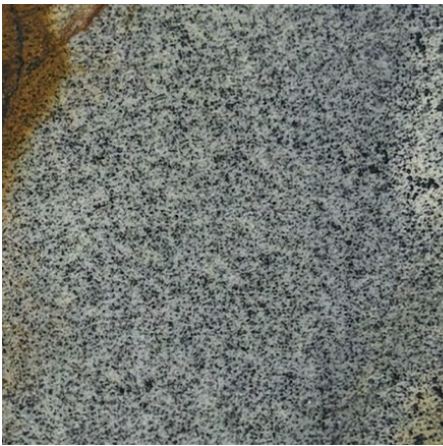
Al ser una piedra natural, el mármol presenta variaciones de color y textura en una misma pieza. Cada placa tiene una forma única que nunca se repite.

NEW ROME



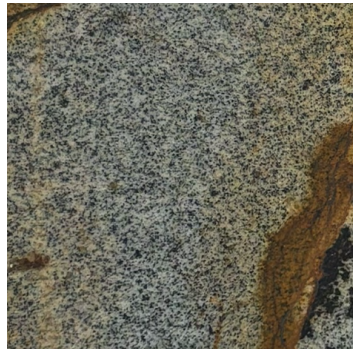
70 cm

120 cm



60 cm

60 cm



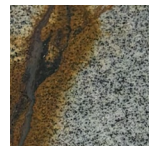
45 cm

45 cm



30 cm

30 cm



20 cm

20 cm

Al ser una piedra natural, el mármol presenta variaciones de color y textura en una misma pieza. Cada placa tiene una forma única que nunca se repite.

NUVOLATO

Variación



300 cm x 200 cm

Variación



300 cm x 200 cm

Al ser una piedra natural, el mármol presenta variaciones de color y textura en una misma pieza. Cada placa tiene una forma única que nunca se repite.

NUVOLATO



70 cm

120 cm



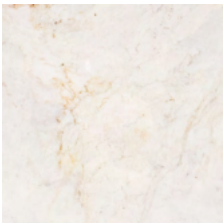
60 cm

60 cm



45 cm

45 cm



30 cm

30 cm



20 cm

20 cm

Al ser una piedra natural, el mármol presenta variaciones de color y textura en una misma pieza. Cada placa tiene una forma única que nunca se repite.

TAJ MAHAL

Variación



300 cm x 200 cm

Variación



300 cm x 200 cm

Al ser una piedra natural, el mármol presenta variaciones de color y textura en una misma pieza. Cada placa tiene una forma única que nunca se repite.

TAJ MAHAL



70 cm

120 cm



60 cm

60 cm



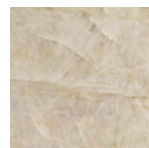
45 cm

45 cm



30 cm

30 cm



20 cm

20 cm

Al ser una piedra natural, el mármol presenta variaciones de color y textura en una misma pieza. Cada placa tiene una forma única que nunca se repite.

TRAVERTINO ROMANO

Variación



300 cm x 200 cm

Variación



300 cm x 200 cm

Al ser una piedra natural, el mármol presenta variaciones de color y textura en una misma pieza. Cada placa tiene una forma única que nunca se repite.

TRAVERTINO ROMANO



70 cm

120 cm



60 cm

60 cm



45 cm

45 cm



30 cm

30 cm



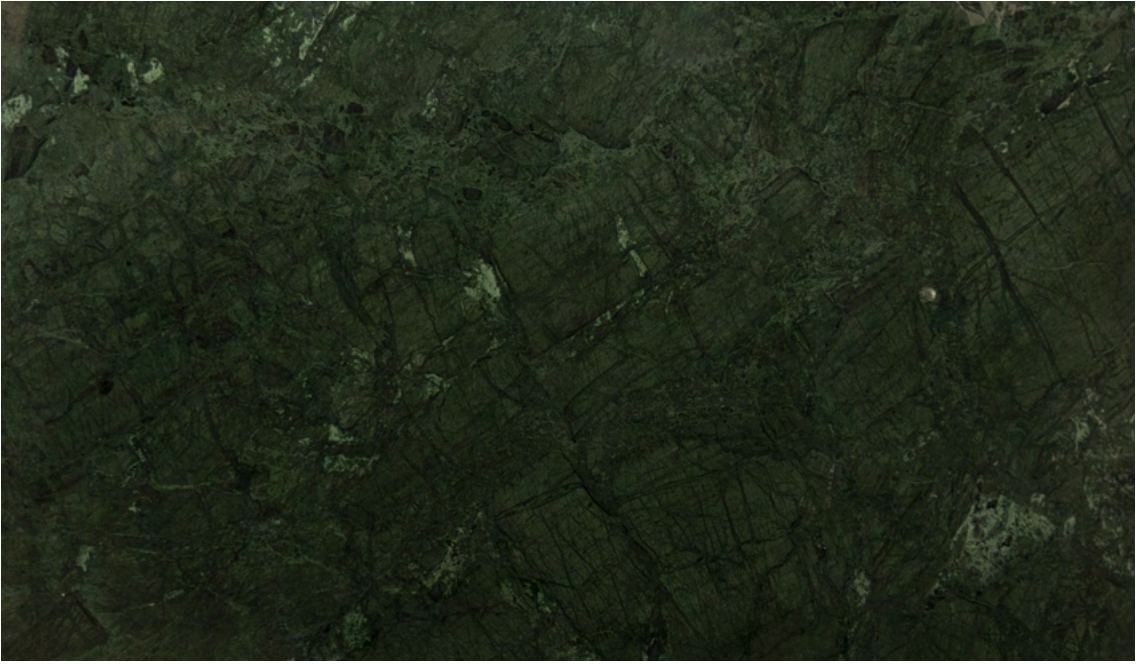
20 cm

20 cm

Al ser una piedra natural, el mármol presenta variaciones de color y textura en una misma pieza. Cada placa tiene una forma única que nunca se repite.

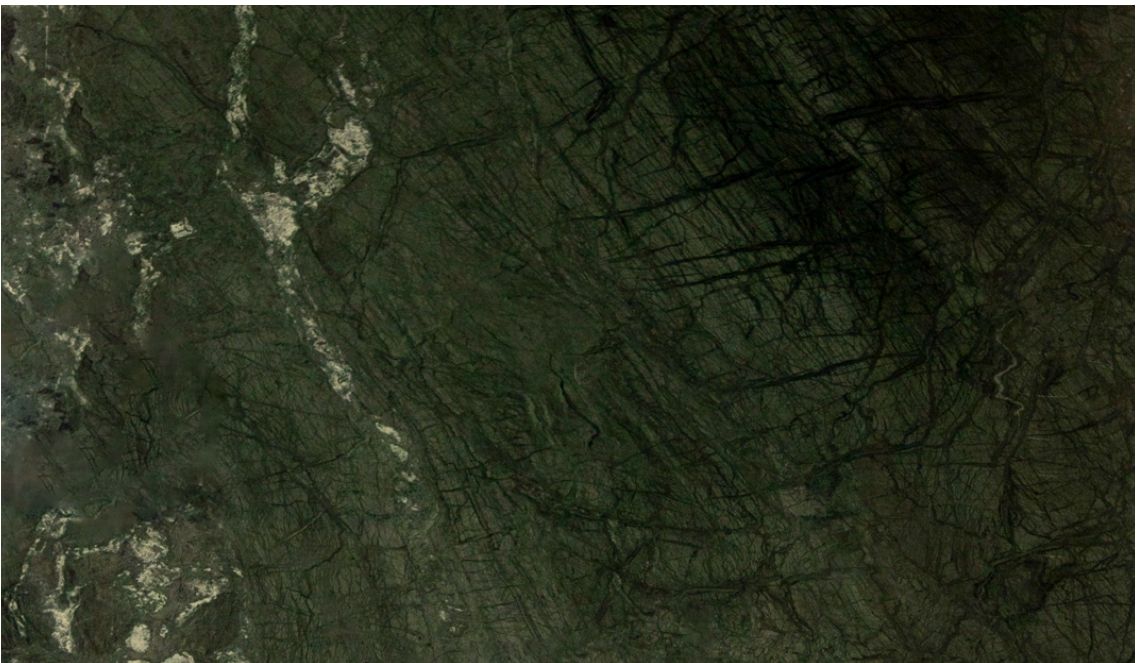
VERDE GUATEMALA

Variación



300 cm x 200 cm

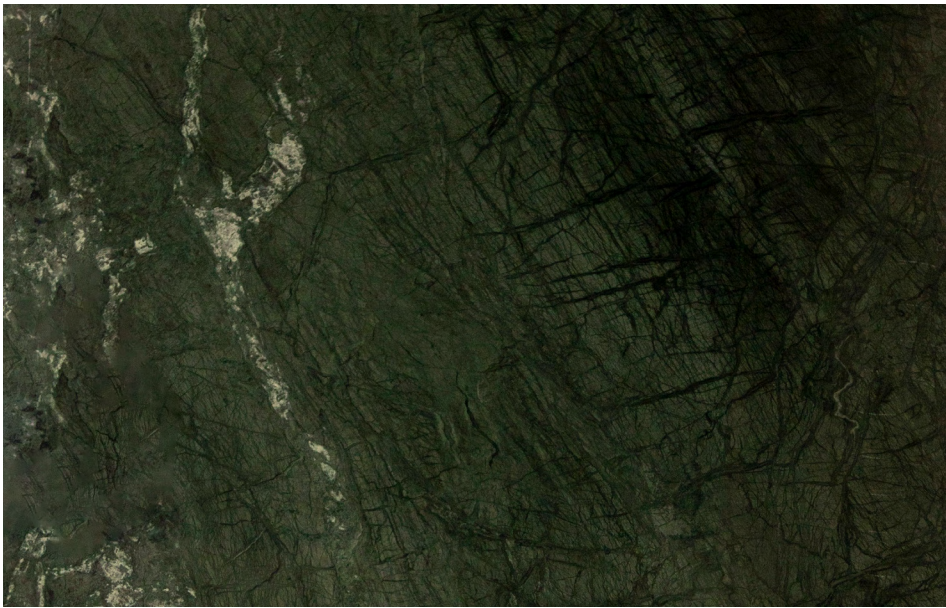
Variación



300 cm x 200 cm

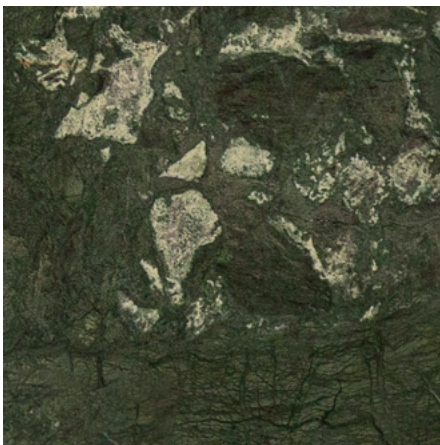
Al ser una piedra natural, el mármol presenta variaciones de color y textura en una misma pieza. Cada placa tiene una forma única que nunca se repite.

VERDE GUATEMALA



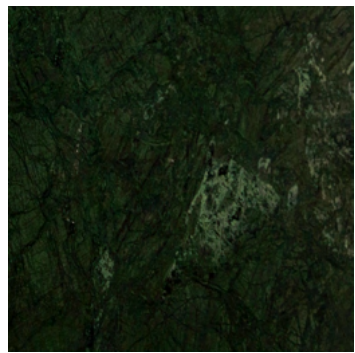
70 cm

120 cm



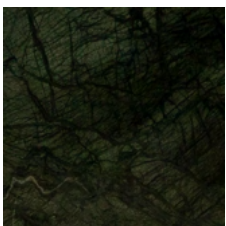
60 cm

60 cm



45 cm

45 cm



30 cm

30 cm



20 cm

20 cm

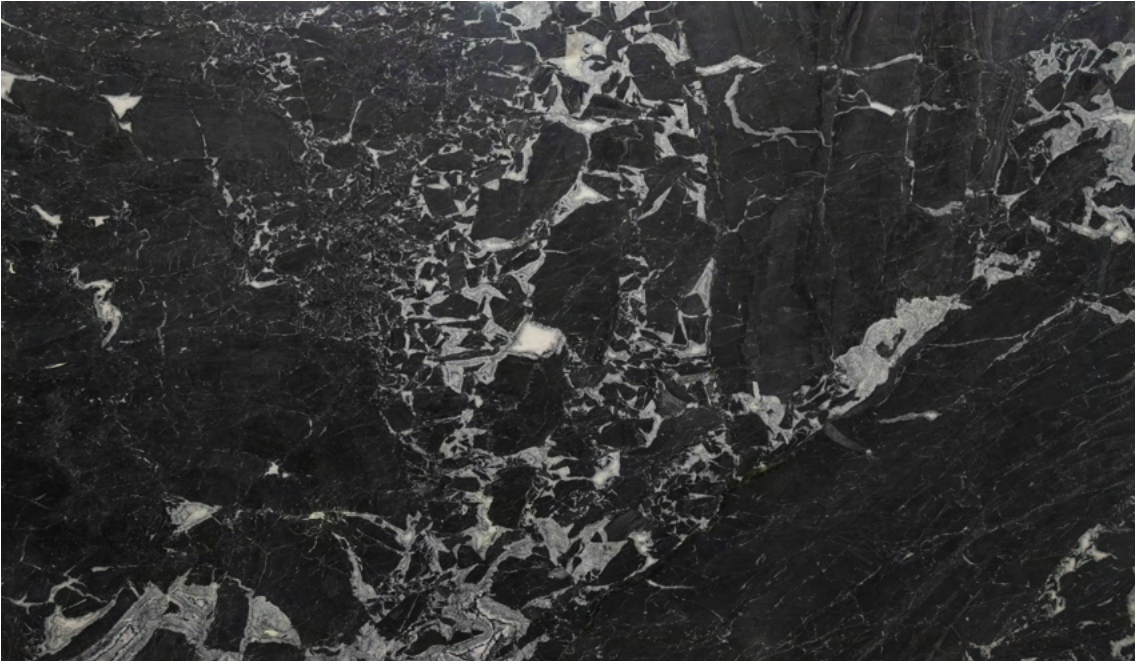
Al ser una piedra natural, el mármol presenta variaciones de color y textura en una misma pieza. Cada placa tiene una forma única que nunca se repite.

MÁRMOL LEVIGADO

El mármol levigado es un tipo de acabado de mármol con una superficie lisa, mate o satinado, lograda mediante el lijado de la piedra con abrasivos finos. A diferencia del mármol pulido, tiene poco o ningún brillo, lo que le da un aspecto más natural y sutil. Además, es menos resbaladizo, lo que lo hace ideal para suelos, paredes y encimeras, tanto en zonas secas como húmedas.

GRIGIO

Variación



300 cm x 200 cm

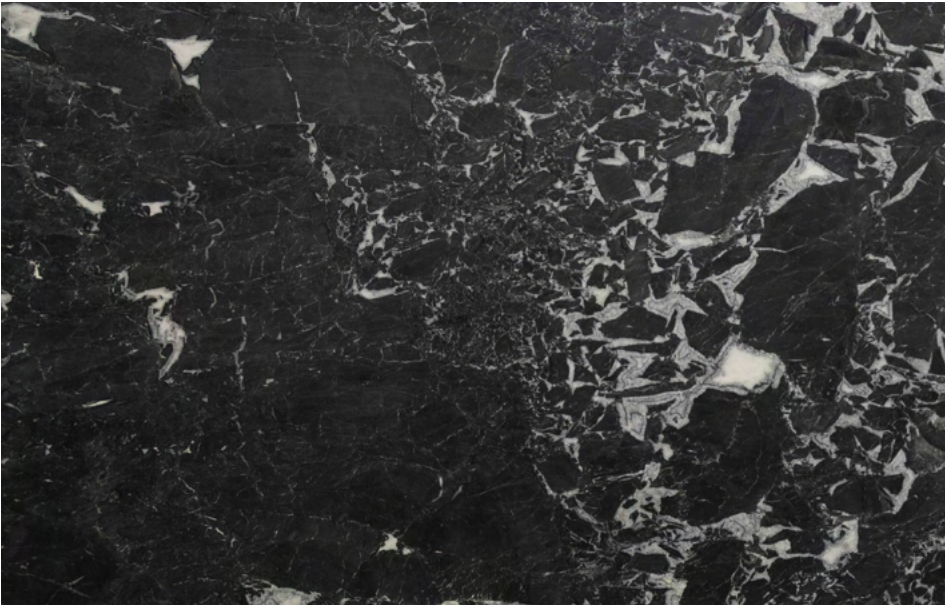
Variación



300 cm x 200 cm

Al ser una piedra natural, el mármol presenta variaciones de color y textura en una misma pieza. Cada placa tiene una forma única que nunca se repite.

GRIGIO



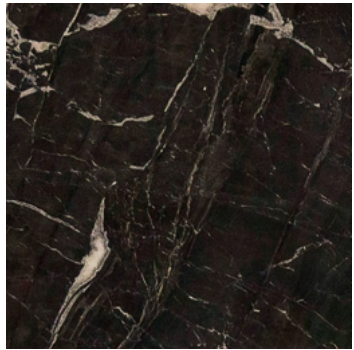
70 cm

120 cm



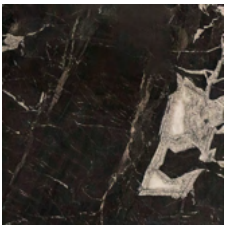
60 cm

60 cm



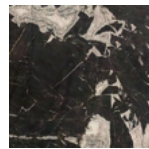
45 cm

45 cm



30 cm

30 cm



20 cm

20 cm

Al ser una piedra natural, el mármol presenta variaciones de color y textura en una misma pieza. Cada placa tiene una forma única que nunca se repite.

NUVOLATO

Variación



300 cm x 200 cm

Variación



300 cm x 200 cm

Al ser una piedra natural, el mármol presenta variaciones de color y textura en una misma pieza. Cada placa tiene una forma única que nunca se repite.

NUVOLATO



70 cm

120 cm



60 cm

60 cm



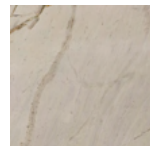
45 cm

45 cm



30 cm

30 cm



20 cm

20 cm

Al ser una piedra natural, el mármol presenta variaciones de color y textura en una misma pieza. Cada placa tiene una forma única que nunca se repite.

TAJ MAHAL

Variación



300 cm x 200 cm

Variación



300 cm x 200 cm

Al ser una piedra natural, el mármol presenta variaciones de color y textura en una misma pieza. Cada placa tiene una forma única que nunca se repite.

TAJ MAHAL



70 cm

120 cm



60 cm

60 cm



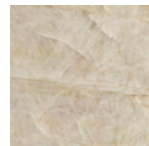
45 cm

45 cm



30 cm

30 cm



20 cm

20 cm

Al ser una piedra natural, el mármol presenta variaciones de color y textura en una misma pieza. Cada placa tiene una forma única que nunca se repite.

VERDE GUATEMALA

Variación



300 cm x 200 cm

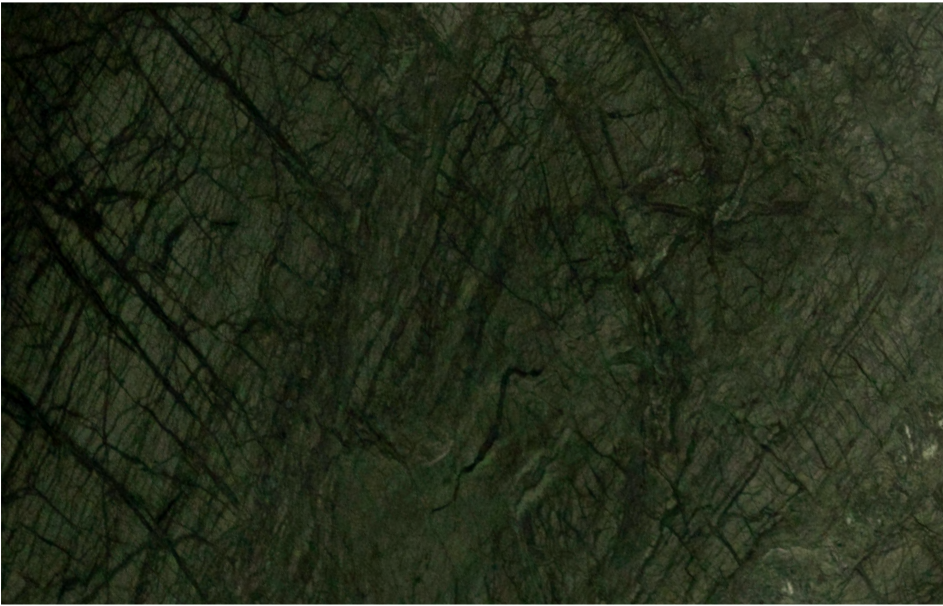
Variación



300 cm x 200 cm

Al ser una piedra natural, el mármol presenta variaciones de color y textura en una misma pieza. Cada placa tiene una forma única que nunca se repite.

VERDE GUATEMALA



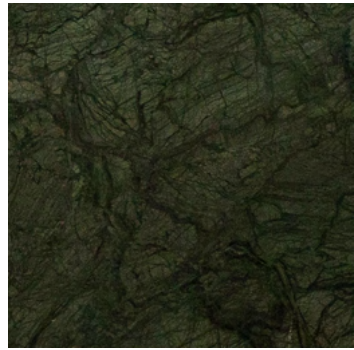
70 cm

120 cm



60 cm

60 cm



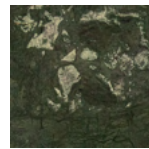
45 cm

45 cm



30 cm

30 cm



20 cm

20 cm

Al ser una piedra natural, el mármol presenta variaciones de color y textura en una misma pieza. Cada placa tiene una forma única que nunca se repite.

1) Aplicação do Acabamento

Pés e bases.

2) Descrição do Processo de Fabricação do Acabamento

O aço carbono é uma liga metálica formada principalmente por ferro e carbono, caracterizada por sua alta resistência e durabilidade. Antes de receber a pintura, a superfície do aço passa por um processo de preparação manual, no qual são removidas impurezas, como óleos, ferrugem e irregularidades, garantindo melhor aderência da tinta.

A pintura MTX é aplicada por meio do processo eletrostático, uma técnica que utiliza a eletricidade para fixar a tinta na superfície metálica. Isso assegura uma cobertura uniforme, com excelente acabamento e maior proteção na superfície.

3) Variações Inerentes

Devido à natureza artesanal do processo, o acabamento pode apresentar pequenas variações, como discretas diferenças de tonalidade entre peças, leves irregularidades na superfície, variações de textura ou a presença de partículas mínimas sobre a pintura. Essas características são inerentes ao método de produção e não comprometem a qualidade, resistência ou funcionalidade do produto.

4) Conservação e Manutenção do Acabamento

Para preservar a integridade da pintura e prolongar a vida útil do produto, recomenda-se mantê-lo preferencialmente em ambientes internos ou protegidos da exposição direta ao sol, chuva e umidade, pois a exposição contínua a esses fatores pode reduzir a durabilidade da pintura ao longo do tempo.

Para a limpeza do dia a dia, recomenda-se o uso de panos macios e secos. Em casos de sujeira mais intensa, utilize um pano levemente umedecido com água e sabão neutro, seguido de secagem imediata.

Evite o uso de materiais abrasivos, como esponjas ásperas, solventes, álcool ou água sanitária, pois esses produtos podem danificar o acabamento. Além disso, recomenda-se não arrastar o móvel nem apoiar objetos cortantes ou muito pesados diretamente sobre a superfície pintada, a fim de evitar riscos ou desgaste precoce.

PAJA VIENA

Century

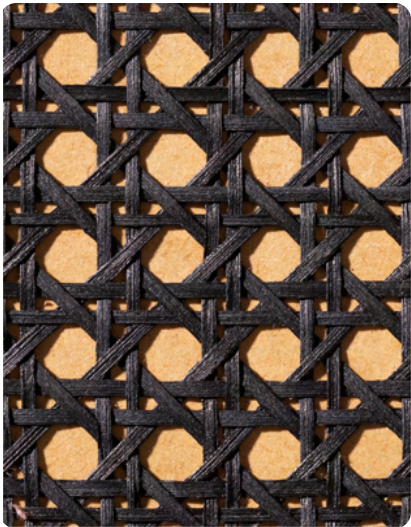
CASTAÑO



NATURAL



NEGRO



1) Aplicación del Acabado

Paja

2) Descripción del Proceso de Fabricación del Acabado

La paja Viena se elabora a partir de fibras naturales de algodón, que pasan por un proceso de teñido y preparación. Luego se aplica la técnica artesanal de trenzado hexagonal, también conocida como tejido sextavado, formando el patrón característico tipo panal de este acabado.

3) Variaciones inherentes

Debido al proceso artesanal y al origen natural del material, pueden producirse ligeras variaciones de color.

4) Conservación y Mantenimiento del Acabado

Para preservar la integridad de la paja Viena y prolongar la vida útil del producto, se recomienda su uso en ambientes interiores o protegidos de la exposición directa al sol, la lluvia y la humedad.

Para la limpieza diaria, utilice paños suaves y secos o plumero. Evite el uso de materiales abrasivos como esponjas ásperas, disolventes, alcohol o lejía, ya que pueden dañar el acabado.

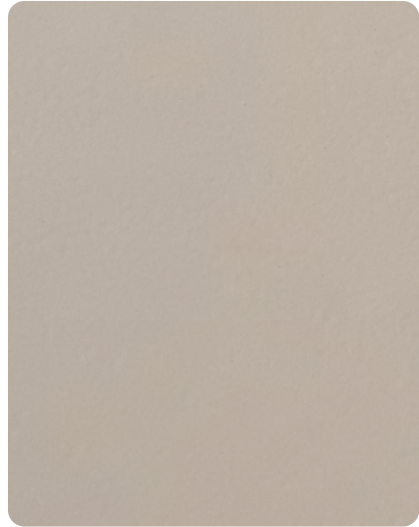
PINTURA MTX

Century

GRIS



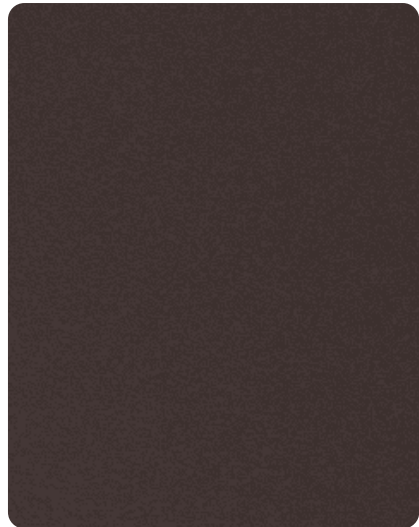
COÑAC



GRAFITO



MARRÓN



NEGRO



1) Aplicación del Acabado

Patas y bases

2) Descripción del Proceso de Fabricación del Acabado

El acero al carbono es una aleación metálica compuesta principalmente por hierro y carbono, caracterizada por su alta resistencia y durabilidad. Antes de recibir la pintura, la superficie del acero pasa por un proceso de preparación manual, en el que se eliminan impurezas como aceites, óxido e irregularidades, garantizando así una mejor adherencia de la pintura.

La pintura MTX se aplica mediante un proceso electrostático, una técnica que utiliza electricidad para fijar la pintura sobre la superficie metálica. Este método asegura una cobertura uniforme, con excelente acabado y mayor protección de la superficie.

3) Variaciones inherentes

Debido a la naturaleza artesanal del proceso, el acabado puede presentar pequeñas variaciones, como sutiles diferencias de tonalidad entre piezas, ligeras irregularidades en la superficie, variaciones en la textura o la presencia de partículas mínimas sobre la pintura. Estas características son propias del método de producción y no afectan la calidad, resistencia ni funcionalidad del producto.

4) Conservación y Mantenimiento del Acabado

Para preservar la integridad de la pintura y prolongar la vida útil del producto, se recomienda mantenerlo preferentemente en ambientes interiores o protegidos de la exposición directa al sol, la lluvia y la humedad, ya que la exposición continua a estos factores puede reducir la durabilidad del acabado con el tiempo.

Para la limpieza diaria, se recomienda usar paños suaves y secos. En casos de suciedad más intensa, utilice un paño ligeramente humedecido con agua y jabón neutro, seguido de secado inmediato.

Evite el uso de materiales abrasivos, como esponjas ásperas, disolventes, alcohol o lejía, ya que estos productos pueden dañar el acabado. Además, se recomienda no arrastrar el mueble ni apoyar objetos cortantes o muy pesados directamente sobre la superficie pintada, para evitar rayaduras o desgaste prematuro.

BARNIZ

Century

ARENA



90 cm x 100 cm

CACAO



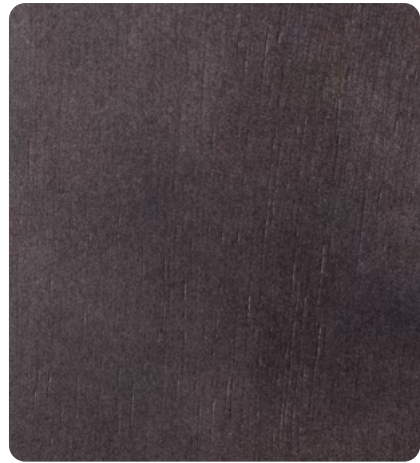
90 cm x 100 cm

ANACARDO



90 cm x 100 cm

EBONIZADO



90 cm x 100 cm

JEQUITIBÁ
NATURAL



90 cm x 100 cm

MORENA



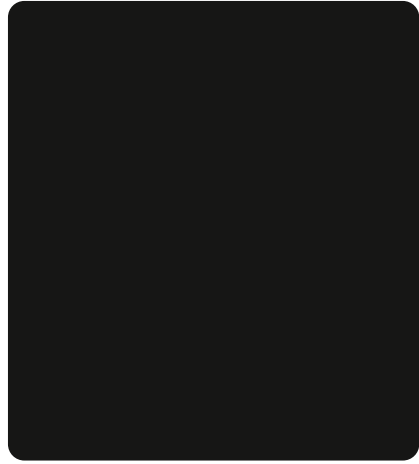
90 cm x 100 cm

NUECES



90 cm x 100 cm

TAUARI NATURAL



90 cm x 100 cm

1) Aplicação do Acabamento

Pés e bases.

2) Descrição do Processo de Fabricação do Acabamento

O aço carbono é uma liga metálica formada principalmente por ferro e carbono, caracterizada por sua alta resistência e durabilidade. Antes de receber a pintura, a superfície do aço passa por um processo de preparação manual, no qual são removidas impurezas, como óleos, ferrugem e irregularidades, garantindo melhor aderência da tinta.

A pintura MTX é aplicada por meio do processo eletrostático, uma técnica que utiliza a eletricidade para fixar a tinta na superfície metálica. Isso assegura uma cobertura uniforme, com excelente acabamento e maior proteção na superfície.

3) Variações Inerentes

Devido à natureza artesanal do processo, o acabamento pode apresentar pequenas variações, como discretas diferenças de tonalidade entre peças, leves irregularidades na superfície, variações de textura ou a presença de partículas mínimas sobre a pintura. Essas características são inerentes ao método de produção e não comprometem a qualidade, resistência ou funcionalidade do produto.

4) Conservação e Manutenção do Acabamento

Para preservar a integridade da pintura e prolongar a vida útil do produto, recomenda-se mantê-lo preferencialmente em ambientes internos ou protegidos da exposição direta ao sol, chuva e umidade, pois a exposição contínua a esses fatores pode reduzir a durabilidade da pintura ao longo do tempo.

Para a limpeza do dia a dia, recomenda-se o uso de panos macios e secos. Em casos de sujeira mais intensa, utilize um pano levemente umedecido com água e sabão neutro, seguido de secagem imediata.

Evite o uso de materiais abrasivos, como esponjas ásperas, solventes, álcool ou água sanitária, pois esses produtos podem danificar o acabamento. Além disso, recomenda-se não arrastar o móvel nem apoiar objetos cortantes ou muito pesados diretamente sobre a superfície pintada, a fim de evitar riscos ou desgaste precoce.

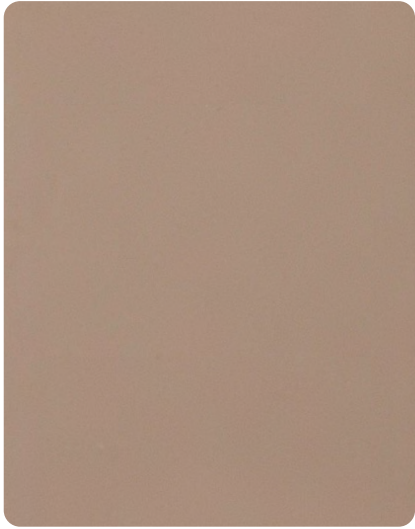
VIDRIO

Century

VIDRIO

Century

BRONCE



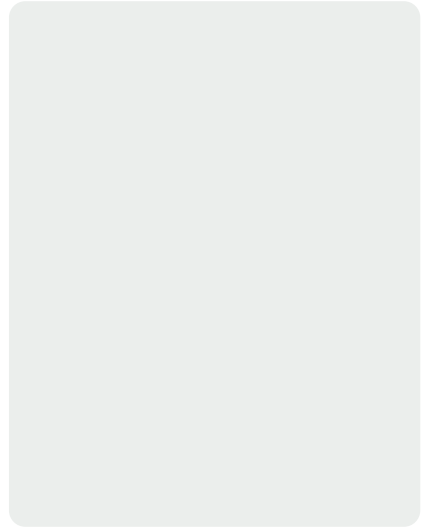
ESMERILADO



GRIS

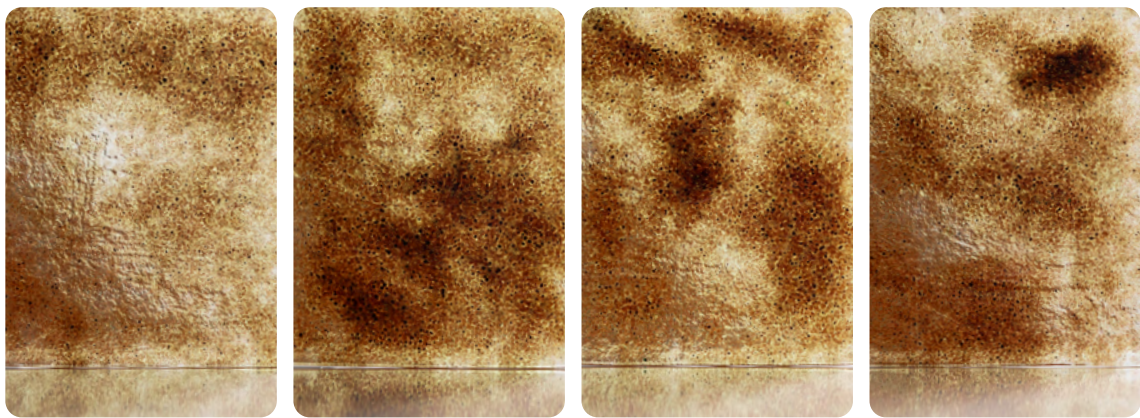


INCOLORO

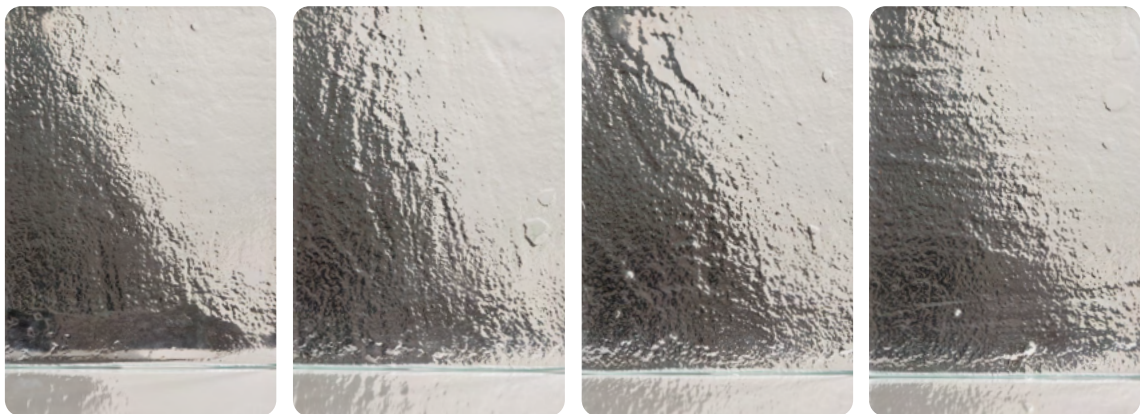


VIDRIO TEXTURIZADO

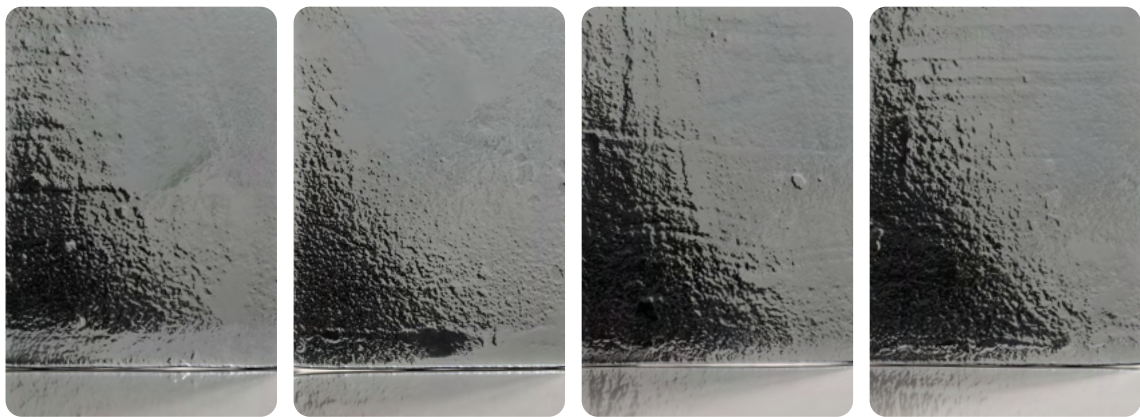
ÁMBAR



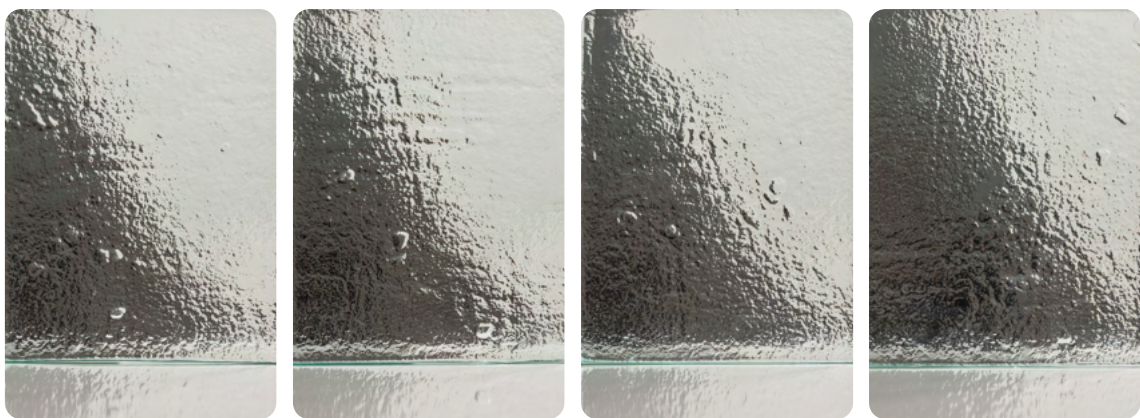
ESMERILADO



GRIS



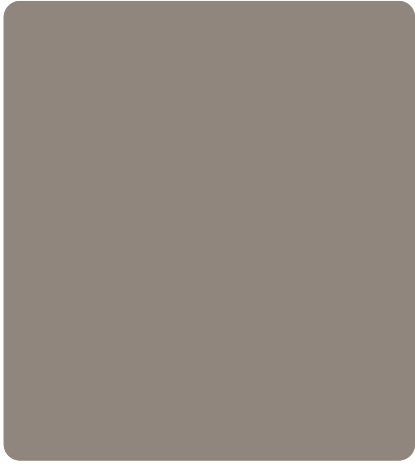
INCOLORO



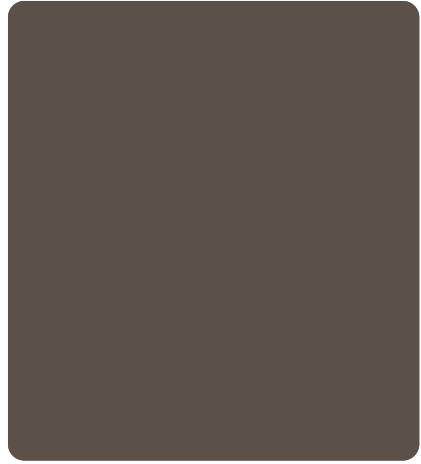
El vidrio texturizado es el resultado de un proceso artesanal y puede presentar variaciones de tonalidad y textura. Al tratarse de un material poroso, se recomienda el uso de un plumero para la eliminación del polvo en ambientes interiores.

VIDRIO PINTADO MATE

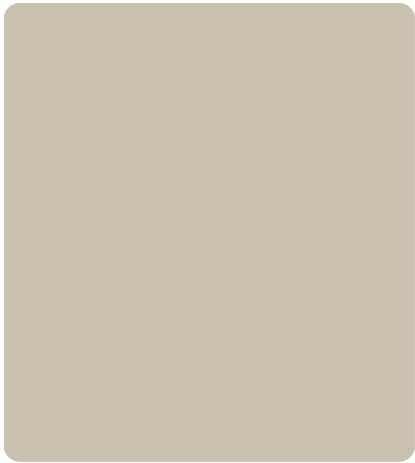
BRONCE



CAPPUCCINO



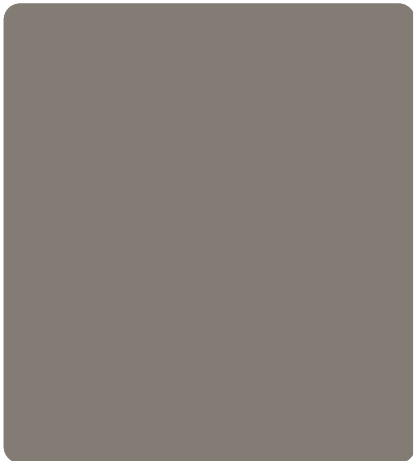
CHAMPÁN



PLOMO



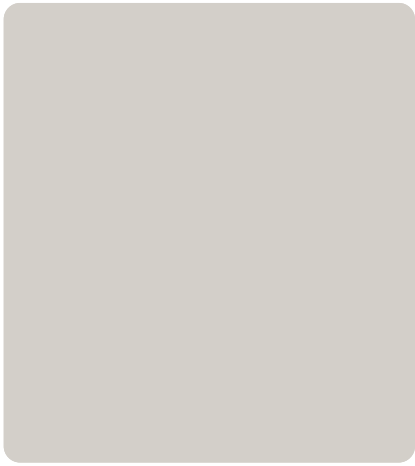
COÑAC



DORADO



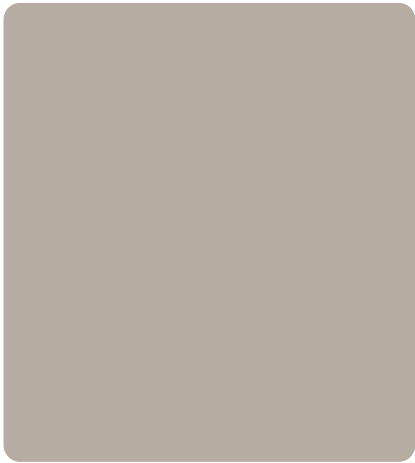
DOVE BEIGE



FEND



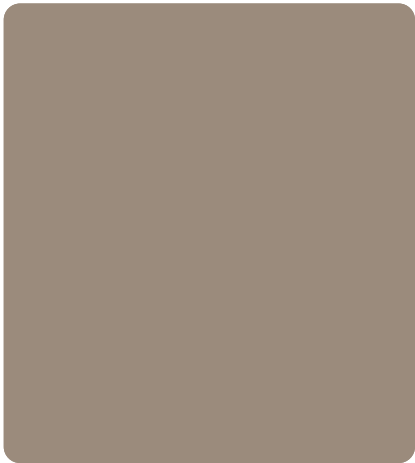
GOLDEN



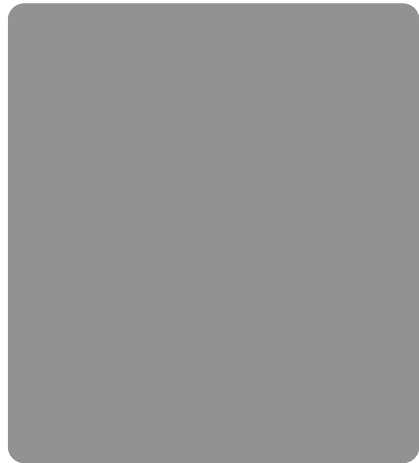
GREIGE



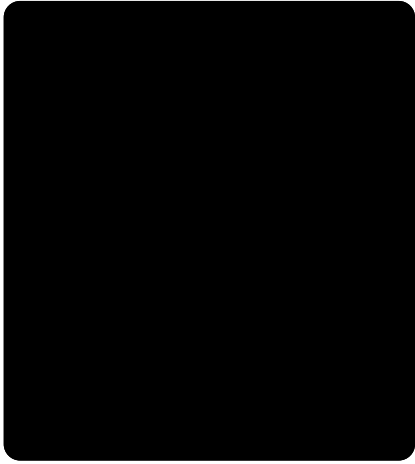
MOON



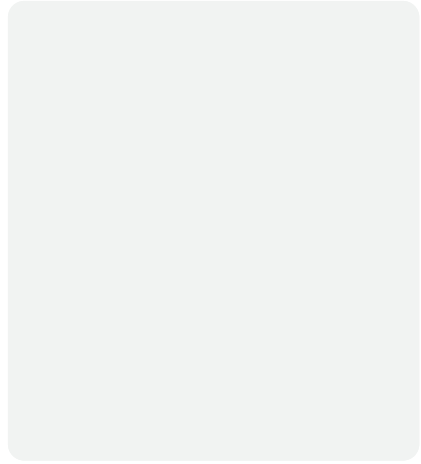
PLATINO



NEGRO



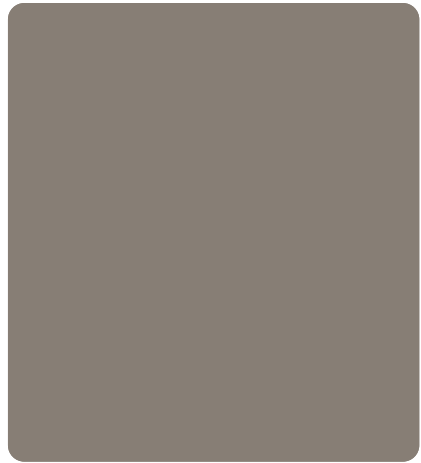
BLANCO



GRAFITO

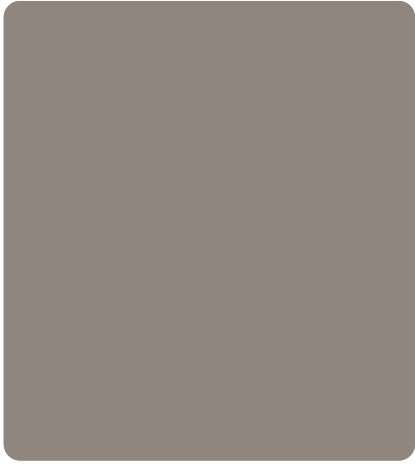


TITANIO



VIDRIO PINTADO INCOLORO

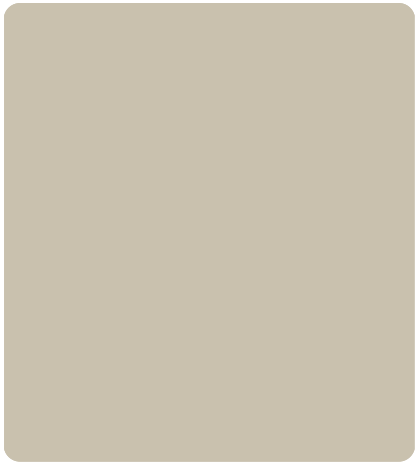
BRONCE



CAPPUCCINO



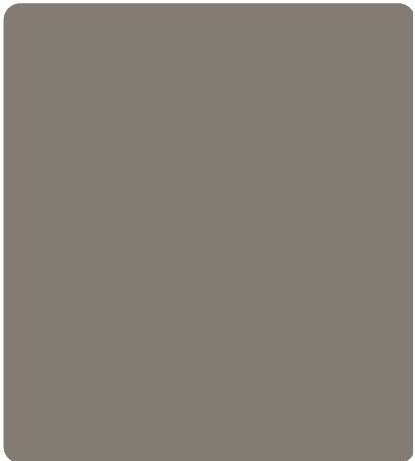
CHAMPÁN



PLOMO



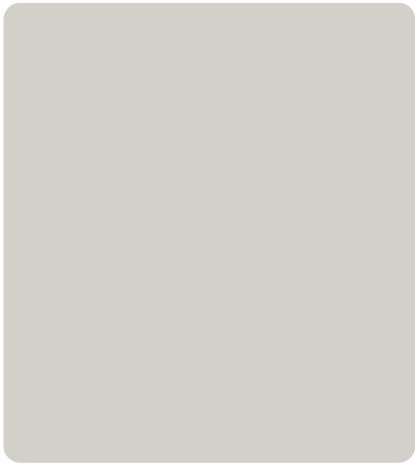
COÑAC



DORADO



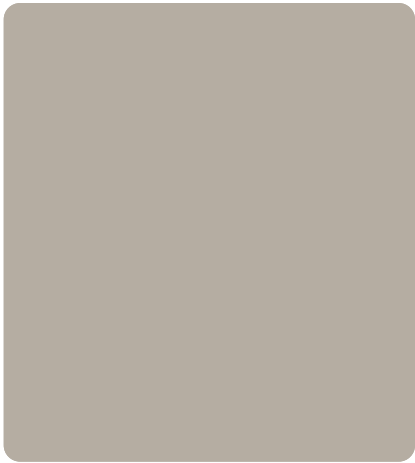
DOVE BEIGE



FEND



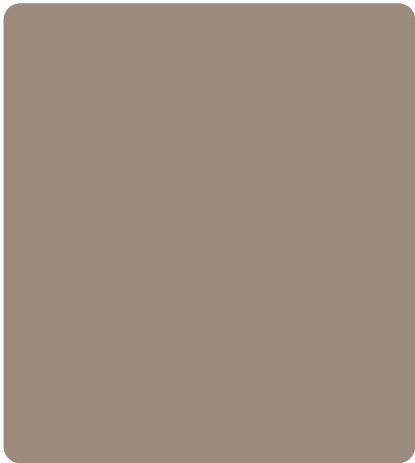
GOLDEN



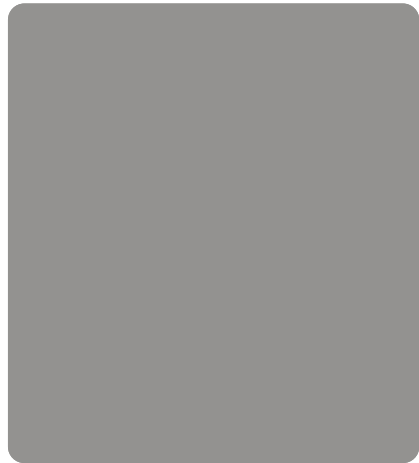
GREIGE



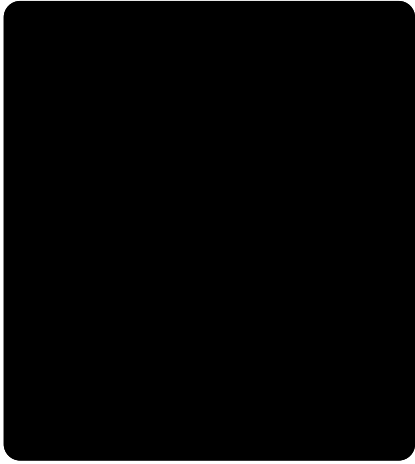
MOON



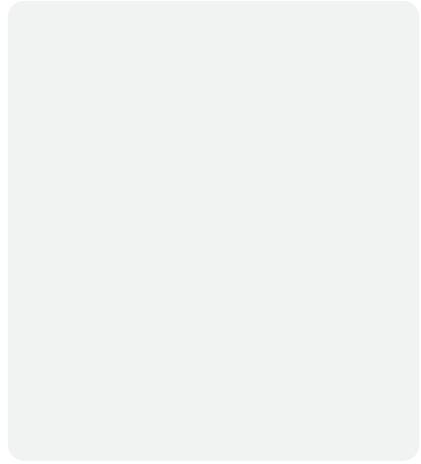
PLATINO



NEGRO



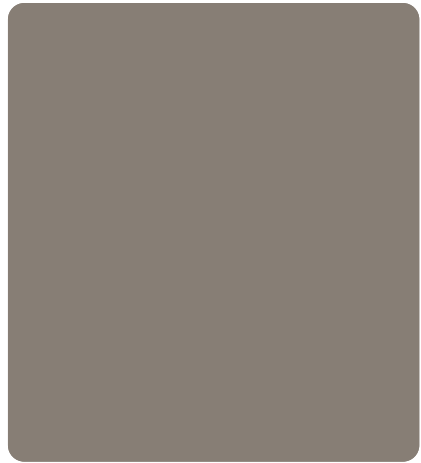
BLANCO



GRAFITO



TITANIO



1) Aplicación del Acabado

Tablero

2) Descripción del Proceso de Fabricación del Acabado

El vidrio se fabrica a partir de la fusión de materias primas como arena (sílice), carbonato de sodio y caliza, que se mezclan y se calientan a altas temperaturas hasta formar un líquido homogéneo. Este material fundido se moldea según el uso deseado.

Después del moldeo, el vidrio pasa por un enfriamiento controlado, llamado recocido, que evita tensiones internas y garantiza su resistencia. Finalmente, el producto recibe acabados como cortes y pulidos, además de posibles tratamientos térmicos o químicos para mejorar sus propiedades.

Para obtener la textura del vidrio, se aplica manualmente vidrio en polvo sobre la pieza aún caliente, que pasa por un nuevo proceso de alta temperatura para adherir el material a la superficie, formando las texturas.

3) Variaciones inherentes

Debido a la naturaleza artesanal del proceso, el acabado puede presentar pequeñas variaciones, como ligeras diferencias de espesor debido a la fluctuación del vidrio fundido. La tonalidad también puede variar levemente de un lote a otro.

El vidrio texturizado presenta bordes irregulares y puede tener mayor variación en el espesor, además de diferencias en la profundidad y definición del relieve a lo largo de la propia pieza. Estas características son inherentes al método de producción y no comprometen la calidad, resistencia ni funcionalidad del producto.

4) Conservación y Mantenimiento del Acabado

Para preservar la integridad de la pintura y prolongar la vida útil del producto, se recomienda mantenerlo preferentemente en ambientes interiores o protegido de la exposición directa al sol, la lluvia y la humedad, ya que la exposición continua a estos factores puede causar manchas y opacidad en la pieza.

Para la limpieza diaria, se recomienda el uso de paños suaves y secos. En casos de suciedad más intensa, utilice un paño ligeramente humedecido con agua y jabón neutro, seguido de un secado inmediato.

Evite el uso de materiales abrasivos, como esponjas ásperas, solventes, alcohol o lejía, ya que estos productos pueden dañar el acabado. Además, se recomienda no arrastrar objetos cortantes o muy pesados directamente sobre la superficie para evitar rayaduras, y evitar la exposición del vidrio a cambios bruscos de temperatura, ya que esto puede provocar grietas o incluso la rotura del material.

Century